

Схема А – размещение и защитная решетка

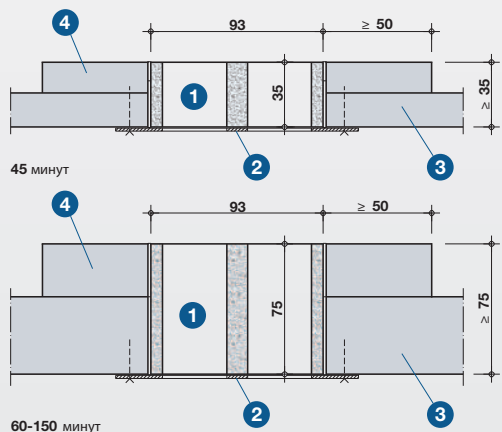


Схема В – установка в инженерный канал

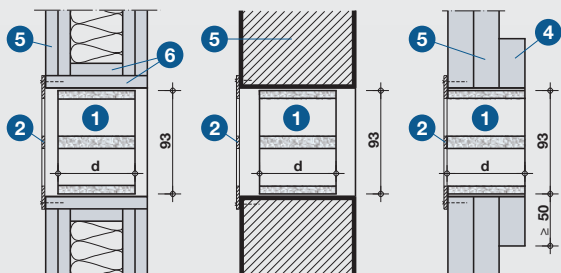


Схема С – установка в стену

### Технические данные

- 1 вентиляционный камень PROMASEAL®-LB, выпускается толщиной:  
 $t = 35$  мм  
 $t = 75$  мм
- 2 решетка накладная
- 3 стенка канала
- 4 полоса PROMATECT®
- 5 стена капитальная или перегородка легкая (схема С)
- 6 короб из полос PROMATECT®-H

### Общие указания

Камни PROMASEAL®-LB устанавливаются в кабельные каналы для обеспечения приточно-вытяжной вентиляции. Они предотвращают высокий саморазогрев кабеля и проводки. В каналы с пределом огнестойкости EI 45 - EI 60 устанавливают камни толщиной  $t = 35$  мм. В каналы с пределом огнестойкости EI 90 - EI 150 - толщиной  $t = 75$  мм.

В каналы с пределом огнестойкости EI 180 - толщиной  $t = 35 + 75$  мм.

В каналы с пределом огнестойкости EI 240 - толщиной  $t = 75 + 75$  мм.

Установка камней LB не снижает огнестойкость строительной конструкции. Направление воздействия пожара не играет при этом никакой роли. Камень PROMASEAL®-LB изготавливается из сертифицированного вспучивающегося материала, образующего при огневом воздействии теплоизоляционную пену, которая заполняет собой вентиляционные щели и стыки, предотвращая распространение опасных факторов пожара. Камень LB не удерживает холодных продуктов горения. Следует соблюдать граничные условия и область применения, указанные в ТУ на изделие.

### Схема А

Каждый камень PROMASEAL®-LB закрывается стальной защитной решеткой (2). Ее рисунок и размещение перфорации соответствует вентиляционным щелям камня LB. Благодаря этому, живое сечение камня LB ок.  $35 \text{ см}^2$  полностью сохраняется. Допускается устанавливать в горизонтальный ряд не более 4-х камней LB или в вертикальный - 2 камня с прокладкой между ними полосы PROMATECT® (4),  $t = 10$  мм, перекрывающей стык продольных кромок вентиляционных решеток (2). Вентиляционные щели соседних камней ориентируют параллельно полосе, проложенной между ними.

### Схема В

Толщина элемента, в который встраивается камень LB (напр., стенки), должна быть не меньше его толщины  $t$ . В противном случае по контуру камня к стенке крепится полоса PROMATECT® (4) шириной  $\geq 50$  мм. Каждый камень LB закрывается минимум одной решеткой (2), которая крепится к базовой конструкции шурупами быстрого монтажа. При необходимости ставят 2 решетки.

### Схема С

Камни PROMASEAL®-LB могут устанавливаться также легкие перегородки и капитальные стены. В легких перегородках конструктивный проем образуется коробом из полос PROMATECT®-H (6), который крепится на шурупах к базовой конструкции. На среднем изображении показано размещение камня PROMASEAL®-LB в капитальной стене, на изображении справа - в стенках лифтовой шахты (справочно).